

B&W

International

BIKE.CASES

HIGHLIGHT: BIKE.GUARD CURV®

Das neue Leichtgewicht für Rennräder, Mountainbikes und Triathlon-Räder inkl. 29". Mit abnehmbarer Deckelschale.

The new lightweight for road bikes, mountain bikes, and triathlon bikes incl. 29". With removable lid shell.

REISEBEGLEITER

TRAVEL COMPANION

Auf zwei Rädern in einer neuen Umgebung Grenzerfahrungen zu sammeln oder während der kalten Monate in warmen Gefilden einige Trainingseinheiten zu absolvieren - das sind wesentliche Aspekte, die den Erfolg einer Radreise bestimmen. Eine unbedingte Voraussetzung jedoch ist, dass das eigene Rad den Hin- und Rücktransport zum und vom Urlaubsort unbeschadet übersteht.

Dank der komplett durchdachten Produkte von B&W ist genau darauf Verlass. Unsere **bike.cases** schützen Ihr Rad während des Transports und des Fluges. Wer jemals gesehen hat, wie Koffer beim Be- und Entladen von Flugzeugen behandelt werden, der weiß, welchen Belastungen sie dabei ausgesetzt sind.

Mit verstärkten Kofferecken, stabilen Leichtlaufrollen mit verstärkter Achse sowie integrierten Spanngurten sind unsere **bike.cases** speziell für diese Anforderungen konzipiert und sorgen für Sicherheit und Stabilität.

Riding and training on your own bicycle is an absolute highlight for any cyclist, especially during the holiday. Riding to your limits or training in warm countries are just two of many things that make a good cycling trip. One overlooked part of it however, is the ability to transport your bicycle without it being damaged.

This is one thing you can rely on thanks to the clever innovations produced by B&W International. Our **bike.cases** protect your bicycle during the flight.

Whoever has seen how cases are handled when they are being loaded and unloaded onto an aircraft knows the treatment to which they are exposed and we at B&W International take that into careful consideration.

Our cases are built with reinforced corners, robust smooth-running wheels with reinforced axles and integrated tension belts to guarantee that your bicycle will be safe and secure.



Hinweis: Die auf den Katalogseiten abgebildeten Werkzeuge dienen Demonstrationszwecken und sind nicht im Lieferumfang enthalten. Die Maßangaben verstehen sich Länge x Breite x Tiefe eines geschlossenen, aufrecht stehenden Koffers bzw. einer geschlossenen, aufrecht stehenden Tasche. Technische Änderungen vorbehalten.

Note: The tools illustrated on the pages of this catalogue are for demonstration purposes only and are not included in the delivery. The dimensions stated are length x width x depth for a closed upright case or closed upright bag. Specifications are subject to modifications without notice.

HINWEISE ZUM FLUG MIT DEM RAD

Gründe, die für die Mitnahme des eigenen Bikes sprechen:

Jeder Radsportler weiß aus eigener Erfahrung: Auf dem eigenen Fahrrad fährt es sich viel besser und sicherer, denn man kennt sein Sportgerät in- und auswendig, die Sitzposition stimmt und man ist mit den Bremsen und der Schaltung sehr gut vertraut und weiß um deren Zustand.

Nicht genutzter Raum im Koffer kann zudem zum Verstauen von Helm, Schuhen, Werkzeugen, Fahrradrucksack etc. genutzt werden. Beachten Sie: das Gesamtgewicht des Fahrradkoffers sollte 30 kg nicht überschreiten.

VOR DER REISE

- Erkundigen Sie sich vor der Buchung darüber, ob die Fluggesellschaft Ihr Sportgepäck (Fahrrad im Koffer) mitnimmt und wie hoch die Kosten dafür sind
- Melden Sie direkt nach Buchung der Reise die Mitnahme des Fahrrades beim Reisebüro an. Dies wird dann an die Fluggesellschaft weitergeleitet und Sie bekommen einen gesonderten Bescheid.
- Mit der Anmeldung bei der Fluggesellschaft sind Kosten verbunden. Wenn kein anderer Bescheid ergeht, zahlen Sie diese Kosten üblicherweise direkt am Check-In Schalter.
- Denken Sie auch an den Transport vom Flughafen zum Hotel. Bei Pauschalreisen: Melden Sie den Fahrradtransport vom Flughafen zum gebuchten Hotel und zurück bereits bei der Buchung an, da evtl. zusätzliche Kosten entstehen.
- Bei Radsport-Reiseveranstaltern: Hier ist der Transport oftmals im Reisepreis enthalten. Informieren Sie sich rechtzeitig vor Antritt Ihrer Reise.

DER ABFLUG

- Planen Sie für den Check-In grundsätzlich mehr Zeit ein, wenn Sie mit dem Fahrrad reisen.
- Für Abflüge am frühen Morgen empfehlen wir den Vorabend Check-In, das spart Zeit am Abflugtag.
- Gehen Sie wie üblich an den Check-In Schalter. Nachdem Sie die Bordkarten erhalten haben, geben Sie den Fahrradkoffer üblicherweise am gesonderten Schalter für Sperrgepäck auf.

AM ZIELFLUGHAFEN

Typischerweise kommt der Fahrradkoffer an einem speziellen Band an oder wird Ihnen durch eine Tür für Sperrgepäck übergeben. Deutlich seltener wird er Ihnen auf dem normalen Kofferband zugestellt.

BEI BESCHÄDIGUNG DES KOFFERS

Melden Sie Schäden am Fahrradkoffer umgehend der Fluggesellschaft. Auf den meisten Flughäfen hilft man Ihnen am Schalter „Lost & Found“ weiter.

AIRLINE TRAVEL WITH YOUR BIKE

Reasons for taking your own bike:

All cyclists know from their own experience: you ride your own bike much better and safer because you know your equipment, the seat position is right and you are thoroughly familiar with the brakes and the gears and you know the condition they are in. Available space in the case can be used to store your helmet, shoes, tools and bike backpack etc. Please note that the overall weight of the bike case should not exceed 30 kg.

BEFORE TRAVELLING

- Find out before booking whether the airline carries sport luggage (bike in the case) and how much the charges are.
- Notify the travel agency directly when booking that you want to take your own bike. This information will be passed on to the airline and you will receive separate notification.
- There are costs associated with registering with the airline. If you don't receive any other notification, these costs are usually paid directly at the check-in desk.
- Also think about transport from the airport to the hotel. For package travel deals: notify the travel agency about bike transport from the airport to the booked hotel and back when booking, otherwise additional costs may be incurred.
- Cycling event organisers: transport is frequently included in the travel cost. Inform yourself in good time before departure.

DEPARTURE

- You should generally plan more time to check-in when you travel with a bike.
- For early morning departures, we recommend the late night check-in service to save time on the day of departure.
- Report to the check-in desk as usual. Once you have received your boarding card, you usually have to go to a separate desk for bulky luggage.

AT THE DESTINATION AIRPORT

The bike case usually arrives on a special conveyor belt or is handed to you through a door for bulky luggage. It is rare for it to arrive on the normal suitcase conveyor belt.

DAMAGES TO THE CASE

Report any damages to the case immediately to the airline. The "Lost & Found" desk usually helps you at most airports.



Es ist immer wieder beeindruckend, wie schnell und bequem man die Räder in den Koffern verstauen kann. Dank dieser Koffer haben wir bei Flugreisen keine Transportschäden mehr!

It is still impressive how quick and easy you can store the bikes in these cases. Thank to the cases we do not have any more damage in transit!

Bernd Fischer - Mechaniker rad-net ROSE Team

FOLGENDE KOFFER SIND FÜR IHREN FAHRRADTYP GEEIGNET THE FOLLOWING CASES ARE SUITABLE FOR YOUR BIKE TYPE

	bike.guard curv®	bike case	bike box	bike bag	foldon case	foldon box
Katalogseite catalogue page	9	10	13	14	21	22
Empfohlene Reiseart recommended method of travel	Flugreisen, Speditionsversand air travel, freight	Flugreisen, Speditionsversand air travel, freight	Flugreisen, Speditionsversand air travel, freight	Flug-, Auto- und Bahnreisen air travel, travel by car, rail travel	Flug-, Auto- und Bahnreisen, Speditionsversand air travel, travel by car, rail travel, freight	Flug-, Auto- und Bahnreisen, Speditionsversand air travel, travel by car, rail travel, freight
Außenmaße (mm) external dimensions (inch)	1310 x 910 x 315 51.6 x 35.8 x 12.4	1320 x 895 x 350 52.0 x 35.2 x 13.8	1140/850 x 885 x 295 44.9/33.5 x 34.8 x 11.6	1320 x 840 x 390 52.0 x 33.1 x 15.4	700 x 640 x 330 27.6 x 25.2 x 13.0	680 x 700 x 345 26.8 x 27.6 x 13.6
Innenmaße (mm) internal dimensions (inch)	1300/1070 x 840 x 300 51,2/42.1 x 33.1 x 11.8	1255 x 850 x 320 49.4 x 33.5 x 12.6	1080/780 x 800 x 250 42.5/30.7 x 31.5 x 9.8	1280 x 820 x 270 50.4 x 32.3 x 10.6	625 x 610 x 240 24.6 x 24.0 x 9.5	650 x 620 x 320 25.6 x 24.4 x 12.6
Verpackungsmaße (mm) packing dimensions (inch)	1340 x 930 x 210 52.8 x 36.6 x 8.3	1330 x 970 x 360 52.4 x 38.2 x 14.2	1160 x 900 x 300 45.7 x 35.4 x 11.8	1320 x 340 x 330 52.0 x 13.4 x 13.0	710 x 645 x 345 27.9 x 25.4 x 13.6	690 x 210 x 360 27.2 x 8.3 x 14.2
Gewicht (inkl. Zubehör) weight (incl. accessories)	10,9 kg / 24.0 lb	16,5 kg / 36.4 lb	12 kg / 26.5 lb	9 kg / 19.8 lb	7,2 kg / 15.9 lb	6,1 kg / 13.4 lb
max. Zuladung max. load	15 kg / 33.1 lb	20 kg / 44.1 lb	15 kg / 33.1 lb	15 kg / 33.1 lb	15 kg / 33.1 lb	15 kg / 33.1 lb
RENNRÄDER ROAD and TRI-BIKES						
- bis Rahmengröße 62 cm - up to frame size 62 cm	●	●	●	●		
- Rahmengröße >62 cm - Frame size >62 cm	●	●				
- mit integrierter Sattelstütze - with integrated seat post		●				
MOUNTAINBIKES						
- Hardtail	●	●	●	●		
- Fullsuspension	●	●	● bis Rahmengröße 44 cm up to frame size 44 cm	●		
- Downhill Bike		●				
TREKKING BIKES		●				
BROMPTON BIKES/ Frog R&M					●	●

Diese Tabelle dient nur einer ersten Orientierung. Für die tatsächliche Nutzungsmöglichkeit vergleichen Sie bitte die Innenmaße mit den Abmessungen des zerlegten Rades von der Vorderkante des Gabel-Ausfallendes bis zum Ende des Schaltwerks und die Höhe des Sattelrohres bis zur Unterkante des Kettenblattes. Bei der bike box muss das Schaltwerk jedes Bikes demontiert werden. Messen Sie daher Vorderkante Gabel-Ausfallende bis Hinterkante Rahmen-Ausfallende.

Beachten Sie bitte, dass das bike bag Ihrem Fahrrad, im Gegensatz zum bike.guard curv®, zur bike box und dem bike case, nur im unteren Bereich guten Schutz bietet. Der obere Bereich bleibt weiter empfindlich gegen Druck- und Stoßbelastungen.

This table only serves the purpose of providing initial orientation. For the actual possibilities of use, please compare the interior dimensions with the dimensions of the dismantled wheel from the front edge of the fork drop to the end of the rear derailleur and the height of the seat post to the underside of the chain wheel. For the bike box, the rear derailleur must be dismantled on all bikes. Therefore you should measure the front edge of the fork drop to the back edge of the frame drop.

Please note that the bike bag only offers protection in the lower section in contrast to the bike.guard curv®, the bike box and the bike case. The top section remains fragile to pressure and impacts.

ANLEITUNG



Beinhaltet detaillierte Anleitungen zum Verstauen eines Bikes in den in der Tabelle aufgeführten Produkten.

oder unter:
www.b-w-international.com/WiekommtdasRadindiebox.pdf

MANUAL



Contains detailed instructions on how to pack your bike in our products listed in the table above.

or visit:
www.b-w-international.com/howtoputthebikeinthebox.pdf



Das einfache Handling bei diesem Radkoffer ist erstaunlich. Der Radkoffer ist ein reines Platzwunder! Neben meinem Rennrad habe ich noch viel Platz um weiteres Zubehör im Radkoffer zu verstauen.

The easy handling of this case is amazing. It is a pure space saver! In addition to my bike I still have plenty of space to stow further accessories in the case.

Fabian Brintrup - rad-net ROSE Team

BIKE.CASES

bike.guard curv®



MERKMALE | FEATURES

- der Fahrradkoffer aus dem neuartigen, eigenverstärktem Curv® Material passend für Rennräder, Mountainbikes und Triathlon-Räder
- inkl. zwei 29" Laufradtaschen
- extrem leicht, besonders schlagfest, abriebbeständig, robust und langlebig
- vier stabile Leichtlaufrollen, zwei frei drehbar, zwei fest
- vier Griffe: ein verstellbarer Ziehgriff sowie ein Ziehgriff zum Ziehen auf zwei Rollen, zwei Tragegriffe
- leichtes Packen durch abnehmbare Deckelschale
- ein selbst spannender Gurtverschluss erleichtert das Schließen des Koffers
- world's lightest full-sized, hard bike case at 8.2 kg (18 lbs.)
- made of self-reinforced Curv®-material suitable for road bikes, mountain bikes and triathlon bikes, with 29" wheel bags
- highly impact resistant, abrasion resistant, tough and durable
- four easy-rolling wheels, two which freely rotate and two fixed
- four handles: one adjustable pulling handle, one pulling handle to pull on two wheels, two handles to carry
- for simplified packing, the top shell can be completely removed
- the two case halves are interlocking at six points around the side, and pulled together with two self-tightening buckles for easy closing and fitting of the case

SPEZIFIKATIONEN | SPECIFICATIONS

Innenmaße 1300 (unten)/1070 (oben) x 840 x 300 mm
Außenmaße 1310 x 910 x 315 mm | **Gewicht (netto)** 8,2 kg
Farbe schwarz | **Material** eigenverstärktes PP

internal dimensions 51.2 (bottom)/42.1 (top) x 33.1 x 11.8 inch
external dimensions 51.6 x 35.8 x 12.4 inch
weight (net) 18.1 lb | **color** black | **material** self reinforced PP

ART.-NR. | ITEM-NO. 96005 standard
 96015 incl. gear bags



BIKE.CASES

bike case



MERKMALE | FEATURES

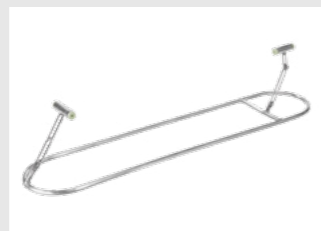
- großer Schalenkoffer für den Transport von Rennrädern, Triathlon-Rädern und Mountainbikes inkl. 29"
 - umlaufender Aluminiumrahmen mit Stoßkantenschutz
 - anti-shock-frame (asf) zur sicheren Fixierung des Fahrradrahmens im Koffer
 - inkl. zwei 29" Laufradtaschen
 - vier stabile Leichtlaufrollen mit verstärkter Achse und zusätzliche Laufrolle im Boden
 - vier Tragegriffe und ein verstärkter Ziehgriff für ein optimales Handling
 - in der Schale eingelassener Koffergurt
- big protective case for the transport of racing bikes, triathlon bikes and mountain bikes incl. 29"
 - surrounding aluminum frame and protection ring
 - anti-shock-frame (asf) for a secure fixation of the bike frame in the case
 - incl. two 29" wheel guards
 - four free running castor wheels with reinforced axle and an additional castor in the bottom
 - four handles and a reinforced pilot handle for easy handling
 - outward belt embedded in the case shell

SPEZIFIKATIONEN | SPECIFICATIONS

Innenmaße 1255 x 850 x 320 mm | **Außenmaße** 1320 x 895 x 350 mm
Gewicht (netto) 13,3 kg | **Farbe** schwarz | **Material** ABS

internal dimensions 49.6 x 33.5 x 12.6 inch
external dimensions 52.0 x 35.8 x 13.8 inch | **weight (net)** 29.3 lb
color black | **material** ABS

ART.-NR. | ITEM-NO. 96002/N



BIKE.CASES

bike box



MERKMALE | FEATURES

- trapezförmiger Fahrradkoffer, geeignet für Rennräder und Mountainbikes
- umlaufender Aluminiumrahmen mit Stoßkantenschutz
- Schaumstoffblock zum Schutz des Kettenblatts
- inkl. zwei 28" Laufradtaschen
- vier stabile Leichtlaufrollen mit verstärkter Achse
- zwei Tragegriffe und ein verstärkter Ziehgriff für ein optimales Handling
- in der Schale eingelassener Koffergurt
- trapezoidal bike case, suitable for road and mountain bikes
- surrounding aluminum frame and protection ring
- foam block to protect the rear sprocket
- incl. two 28" wheel guards
- four free running castor wheels with reinforced axle
- two carrying handles and a reinforced pilot handle for easy handling
- outward belt embedded in the case shell

SPEZIFIKATIONEN | SPECIFICATIONS

Innenmaße 1080 (unten)/780 (oben) x 800 x 250 mm
Außenmaße 1140 (unten)/850 (oben) x 885 x 295 mm
Gewicht (netto) 10 kg | **Farbe** schwarz | **Material** ABS

internal dimensions 42.5 (bottom)/30.7 (top) x 31.5 x 9.8 inch
external dimensions 44.9 (bottom)/33.5 (top) x 34.8 x 11.6 mm
weight (net) 22.0 lb | **color** black | **material** ABS

ART.-NR. | ITEM-NO. 96910/N



BIKE.CASES

bike bag



MERKMALE | FEATURES

- Kombination aus bike bag und bike case: Bodenwanne aus ABS die übergeht in eine Tasche aus gepolstertem Nylon
- geeignet für den Transport von Rennrädern, Triathlon-Rädern und Mountainbikes inkl. 29"
- anti-shock-frame (asf) zur sicheren Fixierung des Fahrradrahmens im Koffer
- zwei integrierte Laufradtaschen (bis 29")
- vier Leichtlaufrollen
- zwei Trageschlaufen und eine Ziehschleufe
- hochwertiger 2-Wege-Reißverschluss
- combination of bike bag and bike case: bottom made of ABS merges into a bag made of padded nylon
- suitable for the transport of racing bikes, triathlon bikes and mountain bikes incl. 29"
- anti-shock-frame (asf) for a secure fixation of the bike frame in the case
- two integrated wheel guards (til 29")
- four free running wheels
- two carrier straps and an extra pilot handle
- high-quality 2-way-zipper

SPEZIFIKATIONEN | SPECIFICATIONS

Innenmaße 1280 x 820 x 270 mm | **Außenmaße** 1320 x 840 x 390 mm
Gewicht (netto) 7,75 kg | **Farbe** schwarz | **Material** ABS + Nylon

internal dimensions 50.4 x 32.3 x 10.6 inch
external dimensions 52.0 x 33.1 x 15.4 inch
weight (net) 17.1 lb | **color** black | **material** ABS + nylon

ART.-NR. | ITEM-NO. 96200



Die Bike Bags sind einfach super praktisch. Mit wenigen Handgriffen ist das Fahrrad schnell eingepackt. Zudem lässt es sich noch platzsparend im Keller aufbewahren und bietet dem Fahrrad durch den stabilen Boden genug Schutz beim Transport. Sehr praktisch und einfach in der Handhabung.

The Bike Bags are just super convenient. With a few simple steps the bicycle is packed quickly. In addition, it can be even stored space-saving in your basement. It offers enough protection for your bike through the stable bottom shell during transport. Very convenient and easy to use.

Michel Koch - rad-net ROSE Team

BIKE.CASES

bike sack



MERKMALE | FEATURES

- große Tasche für dein Fahrrad
- ideal für den Radtransport mit der Bahn oder dem PKW
- hergestellt aus robustem Nylon
- innen mit zwei Seitenfächern zum Einlegen der Laufräder
- 2 Trageschlaufen
- ein abnehmbarer und verstellbarer Schultergurt
- big bag for your bike
- ideal for transporting your bike by train or car
- made from robust nylon
- two inside pockets to hold the wheels
- 2 carrier straps
- removable and adjustable shoulder strap

SPEZIFIKATIONEN | SPECIFICATIONS

Innenmaße 1200 x 850 x 230 mm | **zusammengefoldet** 500 x 250 x 90 mm | **Gewicht** 2,15 kg | **Farbe** schwarz | **Material** Nylon

internal dimensions 47.2 x 33.5 x 9.1 inch | **interfolded** 19.7 x 9.8 x 3.5 inch | **weight** 4.7 lb | **color** black | **material** nylon

ART.-NR. | ITEM-NO. 96250/N

chain guard



MERKMALE | FEATURES

- schützt Kette und Schaltwerk während des Transports und verhindert die Verschmutzung anderer Teile
- hergestellt aus robustem Nylon
- kompatibel mit allen bike cases und bike bags
- protects chain and rear derailleur during transportation and prevents staining of other parts
- made from robust nylon
- can be used with every bike case and bike bag

SPEZIFIKATIONEN | SPECIFICATIONS

Außenmaße 610 x 295 mm | **Gewicht** 0,38 kg | **Farbe** schwarz | **Material** Nylon

external dimensions 24.0 x 11.6 inch | **weight** 0.8 lb | **color** black | **material** nylon

ART.-NR. | ITEM-NO. 96350



BIKE.CASES WHEEL GUARDS

ROAD - wheel guard 28"



gepolsterte Laufradtasche aus hochreißfestem Nylongewebe, schwarz, inkl. 3 kleinen Innentaschen, geeignet für Räder bis zu 28"

padded wheelbag made of highly tear-proof nylon fabric, black, incl. 3 small inward pockets, suitable for wheels til 28"

Durchmesser 69 cm | **Breite** 5 cm | **diameter** 27.2 inch | **width** 2.0 inch

ART.-NR. 96802 | **ITEM-NO.** 96802

OFF-ROAD - wheel guard 29"



gepolsterte Laufradtasche aus hochreißfestem Nylongewebe, schwarz, inkl. 3 kleinen Innentaschen, geeignet für Räder bis zu 29"

padded wheelbag made of highly tear-proof nylon fabric, black, incl. 3 small inward pockets, suitable for wheels til 29"

Durchmesser 76 cm | **Breite** 5 cm | **diameter** 29.9 inch | **width** 2.0 inch

ART.-NR. 96803 | **ITEM-NO.** 96803

ROAD - double wheel guard 28"



gepolsterte Laufradtasche für zwei Laufräder aus hochreißfestem Nylongewebe, schwarz, inkl. 3 kleinen Innentaschen, geeignet für Räder bis zu 28"

padded wheelbag for two wheels made of highly tear-proof nylon fabric, black, incl. 3 small inward pockets, suitable for wheels til 28"

Durchmesser 69 cm | **Breite** 15 cm | **diameter** 27.2 inch | **width** 5.9 inch

ART.-NR. 96812 | **ITEM-NO.** 96812

OFF-ROAD - double wheel guard 29"



gepolsterte Laufradtasche für zwei Laufräder aus hochreißfestem Nylongewebe, schwarz, inkl. 3 kleinen Innentaschen, geeignet für Räder bis zu 29"

padded wheelbag for two wheels made of highly tear-proof nylon fabric, black, incl. 3 small inward pockets, suitable for wheels til 29"

Durchmesser 76 cm | **Breite** 15 cm | **diameter** 29.9 inch | **width** 5.9 inch

ART.-NR. 96813 | **ITEM-NO.** 96813





BIKE.CASES FOLDON FAMILY

foldon case



MERKMALE | FEATURES

- Koffer mit Idealmaßen für ein Brompton Bike
- superleichtes Handling durch ausziehbaren Teleskopgriff und hochwertigen Inline Rollen
- umlaufender Aluminiumrahmen mit Stoßkantenschutz
- zwei innenliegende abschließbare Kippschlösser
- in die Schale eingelassener Koffergurt
- auch als Reisekoffer geeignet
- bike.case with ideal dimensions for Brompton Bikes
- super easy handling through a pull-out telescopic handle and high quality inline wheels
- surrounding aluminum frame with hems protection
- two lockable clip locks
- outward belt embedded in the case
- can also be used as a suitcase

SPEZIFIKATIONEN | SPECIFICATIONS

Innenmaße 625 x 610 x 240 mm | **Außenmaße** 700 x 640 x 330 mm
Gewicht (netto) 6,8 kg | **Farbe** schwarz | **Material** ABS

internal dimensions 24.6 x 24.0 x 9.5 inch | **external dimensions** 27.6 x 25.2 x 13.0 inch | **weight (net)** 15 lb | **color** black
material ABS

ART.-NR. | ITEM-NO. 96006/N



BIKE.CASES FOLDON FAMILY

foldon box



MERKMALE | FEATURES

- faltbarer Koffer für alle Brompton Bikes und weitere Falträder
- platzsparend zu verstauen - Volumenreduzierung über 70 %
- stapelbar
- leichtes Manövrieren durch vier robuste Rollen, zwei davon frei drehbar, zwei fest
- gepolsterte Zieh- und Tragegriffe
- Montagezeit: unter 2 Minuten
- foldable box for all Brompton Bikes and more folding bikes
- space-saving storage - volume reduction over 70 %
- stackable
- easy handling with four durable wheels, two of them free running, two non-turning
- padded handles
- assembly time: less than 2 minutes

SPEZIFIKATIONEN | SPECIFICATIONS

Innenmaße 650 x 620 x 320 mm | **Außenmaße** 680 x 700 x 345 mm
Gewicht (netto) 6,1 kg | **Farbe** schwarz | **Material** PP/ABS

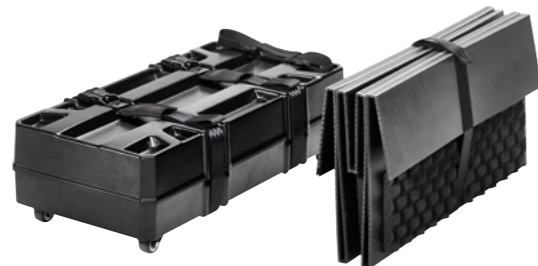
internal dimensions 25.6 x 24.4 x 12.6 inch | **external dimensions** 26.8 x 27.6 x 13.6 inch | **weight (net)** 13.4 lb | **color** black
material PP/ABS

ART.-NR. | ITEM-NO. 96008



PHOTO: © brompton.de

Zusammengefaltet in weniger als 2 Minuten!
folded down in less than 2 minutes!



foldon bag



MERKMALE | FEATURES

- Tasche für Brompton Bikes
- die perfekt angepasste Tasche passend zum foldon case und zur foldon box
- hergestellt aus besonders reißfestem Nylon
- inkl. Schultergurt
- bag for Brompton Bikes
- perfectly fitting bag for foldon case and foldon box
- made of tear-proof nylon fabric
- incl. shoulder strap

SPEZIFIKATIONEN | SPECIFICATIONS

Außenmaße 600 x 600 x 200 mm | **Gewicht (netto)** 1 kg
Farbe schwarz | **Material** nylon

external dimensions 23.6 x 23.6 x 7.9 inch | **weight (net)** 2.2 lb
color black | **material** nylon

ART.-NR. | ITEM-NO. 96007/N



B&W WELTWEIT
B&W WORLDWIDE



DEUTSCHLAND | GERMANY

B&W International GmbH
Junkendiek 5
49479 Ibbenbüren

Fon +49 5451 89 46 - 0
Fax +49 5451 89 46 444
info@b-w-international.com

VEREINIGTES KÖNIGREICH | UNITED KINGDOM

B&W International UK

Fon +44 7889 87 02 73

nash.ramzan@b-w-international.com

SPANIEN | SPAIN

B&W Maletas Industriales S.L.
C/de la Ciencia 8
ES-008840 Viladecans (BCN)

Fon +34 93 647 64 84
Fax +34 93 647 64 83
comercial@kitther.com

NORD AMERIKA | NORTH AMERICA

B&W North America
12200 Farmington Rd.
Livonia, MI 48150 (USA)

Fon +1 734 7 44 55 66
Fax +1 734 7 44 55 68
contact@b-w-international.com

CHINA | CHINA

B&W Jiaxing Co., LTD.
No.5 Building, Chunyuan Road
Nanhu Economic Zone
CN - Jiaxing 314000, Zhejiang

Fon +86 573 8269 3528
Fax +86 573 8269 3530
info@b-w-international.com.cn



B&W International GmbH | **BIKE.CASES & BAGS** | Junkendiek 5 | D-49479 Ibbenbüren
Fon + 49 (0) 54 51 / 89 46-0 | Fax + 49 (0) 54 51 / 89 46-444 | info@b-w-international.com

www.b-w-international.com | www.facebook.com/BWbikcasesandbags